

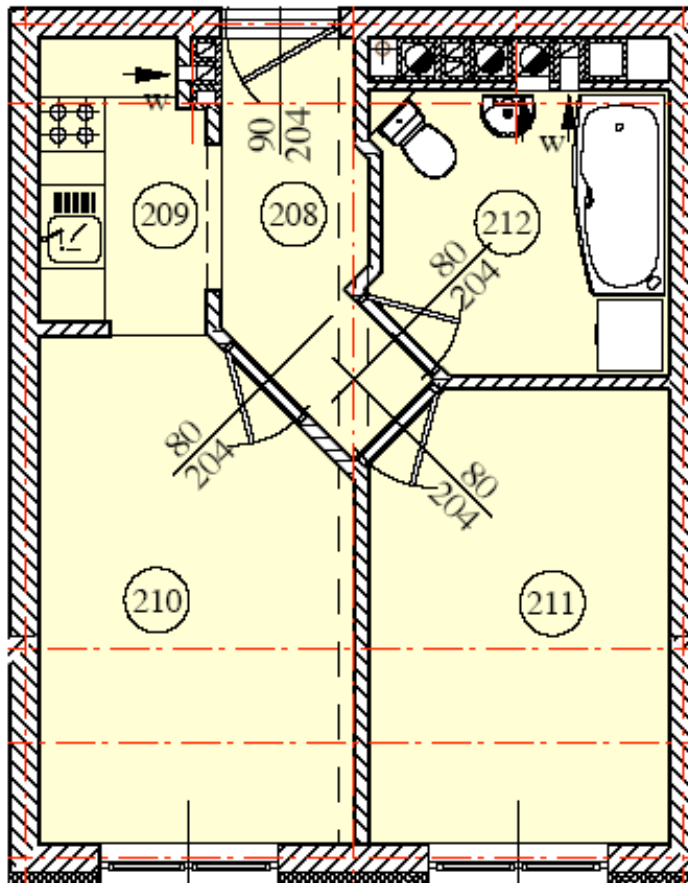
**Osiedle budynków wielorodzinnych
„Słoneczna Kotlina” Jasło ul. Lwowska**

BUDYNEK NR 2

SEGMENT B

PIĘTRO II

MIESZKANIE NR 7



208	PRZEDPOKÓJ	3.94 m ²
209	ANEKS KUCHENNY	3.50 m ²
210	POKÓJ	10.64 m ²
211	POKÓJ	9.52 m ²
212	ŁAZIENKA	5.75 m ²

RAZEM MIESZKANIE : 33.35 m²



D E V E L O P M E N T

SPÓŁKA Z OGRANICZONĄ ODPOWIEDZIALNOŚCIĄ