

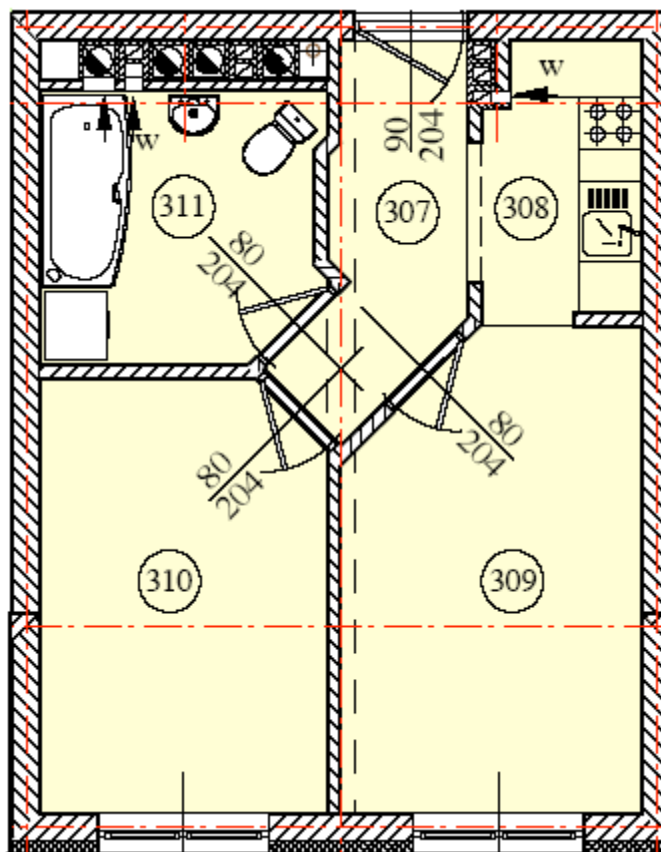
**Osiedle budynków wielorodzinnych
„Słoneczna Kotlina” Jasło ul. Lwowska**

BUDYNEK NR 2

SEGMENT E

PIĘTRO III

MIESZKANIE NR 43



307	PRZEDPOKÓJ	3.94 m ²
308	ANEKS KUCHENNY	3.50 m ²
309	POKÓJ	10.64 m ²
310	POKÓJ	9.52 m ²
311	ŁAZIENKA	5.75 m ²

RAZEM MIESZKANIE : 33.35 m²



D E V E L O P M E N T

SPÓŁKA Z OGRANICZONĄ ODPOWIEDZIALNOŚCIĄ