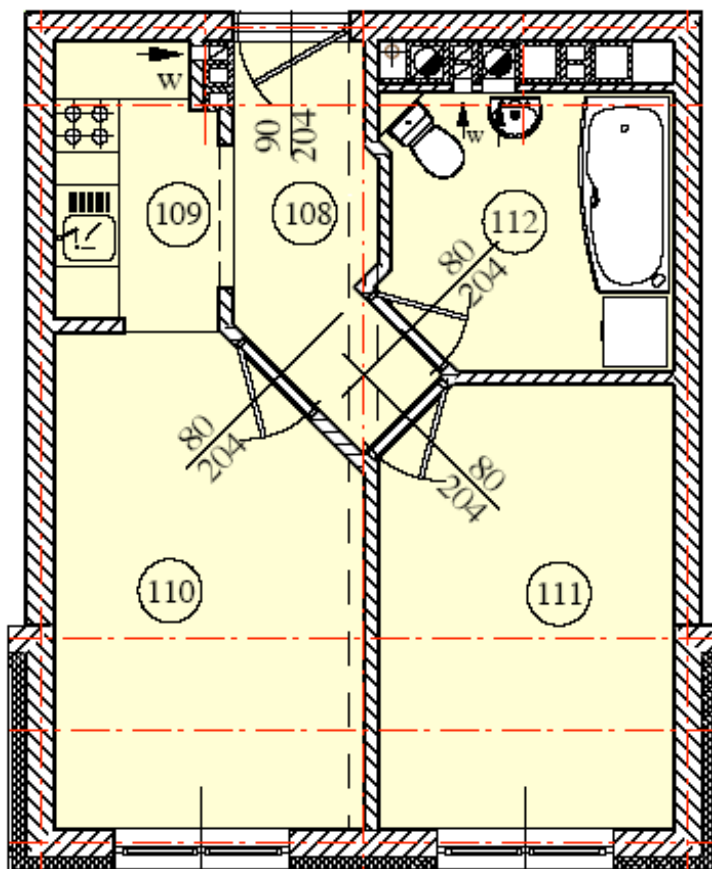


**Osiedle budynków wielorodzinnych
„Słoneczna Kotlina” Jasło ul. Lwowska**

BUDYNEK NR 2	SEGMENT B	PIĘTRO I	MIESZKANIE NR 4
---------------------	------------------	-----------------	------------------------



108	PRZEDPOKÓJ	3.94 m ²
109	ANEKS KUCHENNY	3.50 m ²
110	POKÓJ	10.64 m ²
111	POKÓJ	9.52 m ²
112	ŁAZIENKA	5.75 m ²
RAZEM MIESZKANIE :		33.35 m²

