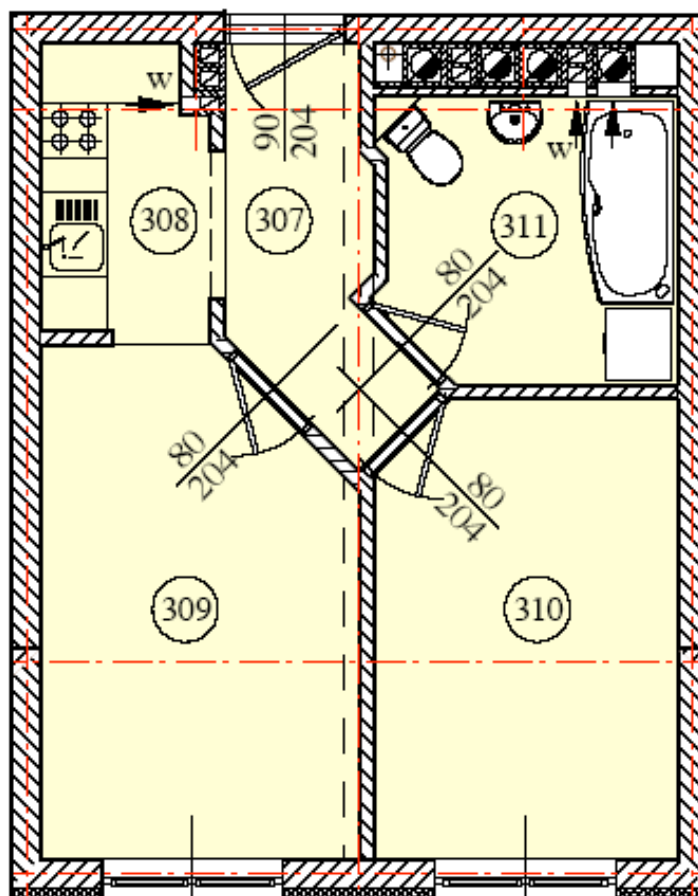


**Osiedle budynków wielorodzinnych
„Słoneczna Kotlina” Jasło ul. Lwowska**

BUDYNEK NR 2	SEGMENT D	PIĘTRO III	MIESZKANIE NR 32
---------------------	------------------	-------------------	-------------------------



307	PRZEDPOKÓJ	3.94 m ²
308	ANEKS KUCHENNY	3.50 m ²
309	POKÓJ	10.64 m ²
310	POKÓJ	9.52 m ²
311	ŁAZIENKA	5.75 m ²

RAZEM MIESZKANIE :	33.35 m²
---------------------------	----------------------------

