

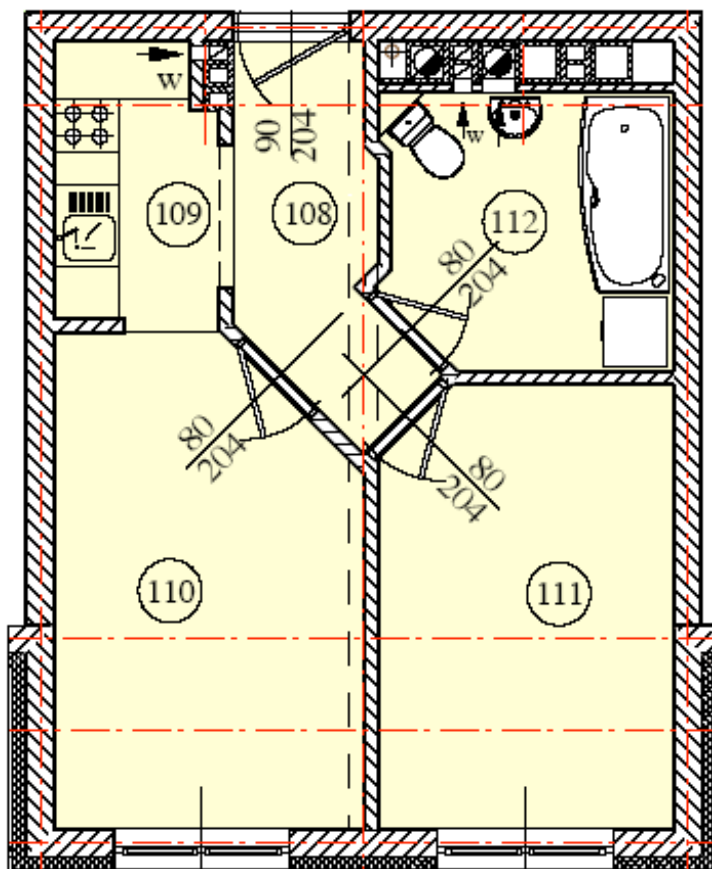
**Osiedle budynków wielorodzinnych
„Słoneczna Kotlina” Jasło ul. Lwowska**

BUDYNEK NR 2

SEGMENT D

PIĘTRO I

MIESZKANIE NR 26



108	PRZEDPOKÓJ	3.94 m ²
109	ANEKS KUCHENNY	3.50 m ²
110	POKÓJ	10.64 m ²
111	POKÓJ	9.52 m ²
112	ŁAZIENKA	5.75 m ²
RAZEM MIESZKANIE :		33.35 m²



D E V E L O P M E N T

SPÓŁKA Z OGRANICZONĄ ODPOWIEDZIALNOŚCIĄ